



# UNTERLAGEN **F**

## ANHÄNGEVORGANG

1. Kontrolle des Anhängers (richtig gesichert, Keile, Feststellbremse)
2. Bremskraftregler auf „lösen“ stellen
3. Mit Zugmaschine zum Anhänger zurücksetzen (Anhängebolzen)
4. Zugmaschine gegen Abrollen sichern (Feststellbremse)
5. Ankuppeln der Leitungen (folgende Reihenfolge beachten):
  - I. **GELB** (Bremsleitung)
  - II. **ROT** (Vorratsleitung)
  - III. Elektrische Verbindung herstellen
6. Bremskraftregler auf Beladungszustand stellen (LEER)
7. Lichtkontrolle durchführen
8. Kontrolle des Druckluftmanometers (mindestens 10 bar)
9. Keil(e) entfernen  
Feststellbremse des Anhängers lösen
10. Anfahren (Schulterblick und blinken)

## FAHRBREMSPROBE

- ❖ Bremskraftregler auf Volllast stellen
- ❖ Fahrzeug auf 15 km/h beschleunigen
- ❖ Auskuppeln und Vollbremsung (ca. um eine Halbe Radumdrehung vorwärts fahren)
- ❖ Kontrolle des Zerrbildes an allen vier Rädern

## ÜBERPRÜFUNG AM FAHRZEUG – es werden mindestens 3 Punkte geprüft

### Räder:

Profiltiefe  
Luftdruck  
Radwechsel erklären

### Lenkung:

Lenkhilfe, Leeweg überprüfen  
Abnützung der Vorderreifen

### Bremsanlage:

Vorratsbehälter  
Standbremsprobe  
Feststellbremse  
Bremshilfe

### Ausreichende Sicht:

Scheibenwischer  
Scheibenwaschanlage  
Scheibengebläse

### Beleuchtung:

Einschalten des Lichtstufen  
Überprüfen der Beleuchtung

### Flüssigkeitsstände:

Motoröl  
Kühflüssigkeit  
Bremsflüssigkeit  
Scheibenwaschanlage

**Signal- und Warneinrichtungen:**

Betätigen der Lichthupe  
Betätigen der Hupe  
Betätigen der Alarmblinkanlage

**Batterie:**

Pole  
Flüssigkeitsstand

**Keilriemen:**

Spannung prüfen  
Zustand prüfen

**Innenkontrollen:**

Sitzposition

## **ÜBUNGEN IM LANGSAMFAHRBEREICH**

Es sind jeweils drei Versuche zulässig.

**Die Langsamfahrübung besteht aus 6 Einzelübungen:**

**1. Anhänger an Rampe schieben**

- Der Kandidat beginnt die Übung mit angekuppeltem Anhänger im Retourgang
- Mit einem Anhängewagen muss mindestens eine Zuglänge geradeaus zurückgeschoben werden

**Beurteilen:**

- ✓ Ausreichendes Fahrzeughandling
- ✓ Es dürfen keine Stangen umgefahren werden

**2. Abkuppeln**

- Der Kandidat muss den Anhänger richtig abkuppeln und absichern

**Beurteilen:**

- ✓ Die beim Abkuppeln notwendigen Handlungen
- ✓ Handlungen in der richtigen Reihenfolge

**3. Slalom:**

- Es sind 3 Leitkegel oder Kontrollstangen im Abstand von 8 Metern aufzustellen
- Der Kandidat muss im Schritttempo eine möglichst gleichmäßige Linie durch die Kontrollstangen fahren (Blicksprünge zur entferntesten Stange)
- Die Kontrollstangen dürfen nicht berührt werden
- Der Slalom muss ohne Zurückschieben gefahren werden
- Es ist auf die richtige Lenkradführung zu achten (Übergreifen)

**Beurteilen:**

- ✓ Kein Berühren der Leitkegel (Kontrollstangen)
- ✓ Gleichmäßige Linie fahren (Blickführung!)
- ✓ Lenkradführung

**4. Tor:**

- Tor deutlich durch Leitkegel oder Stangen darstellen
- Das Tor ist mit ca. 10 – 20 km/h zu passieren
- Die Kontrollstangen dürfen nicht berührt werden

**Beurteilen:**

- ✓ Berühren der Leitkegel (Kontrollstangen)
- ✓ Ausreichende Geschwindigkeit (nur schätzen)

## 5. Zielbremsung:

- Beschleunigen auf ca. 20 km/h
- Dosiertes Abbremsen zu einem definierten Ziel (Stangen, Markierung, etc.)

## Beurteilen:

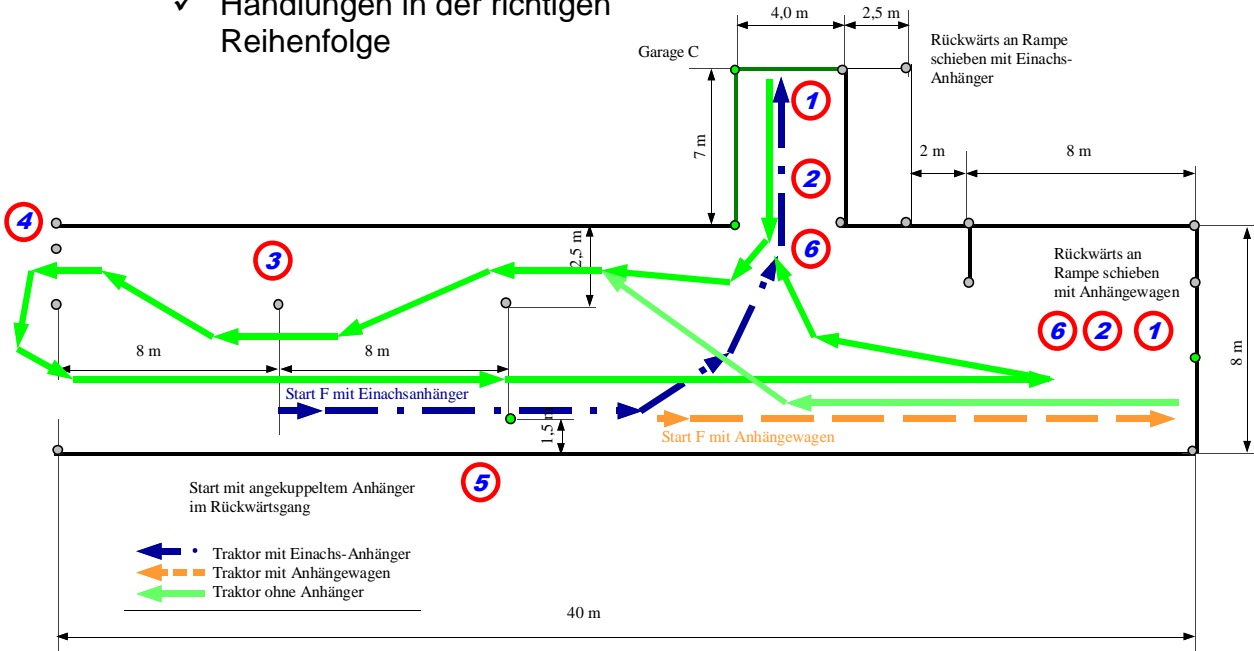
- ✓ Degressives Bremsen
- ✓ Halten knapp vor dem Ziel

## 6. Ankuppeln

- Der Kandidat muss den Anhänger richtig ankuppeln

## Beurteilen:

- ✓ Die beim Ankuppeln notwendigen Handlungen
- ✓ Handlungen in der richtigen Reihenfolge



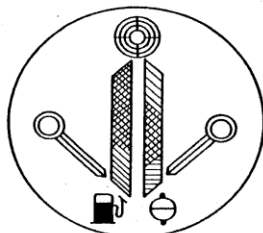
Stand u. Fernlicht



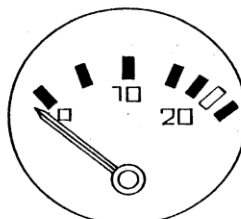
Fernlicht    Blinker-Anhänger    Öldruck    Ladung    Achsausgl.- Sperre



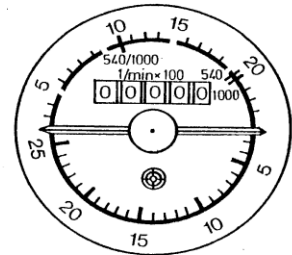
Scheibenwischer



Fernthermometer  
Kombi Instrument



Druckanzeiger



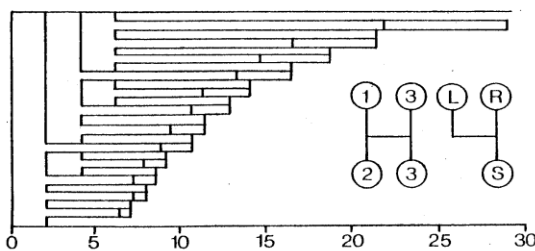
Drehzahl  
Traktormeter



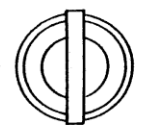
Arbeitsscheinwerfer



Pannenblinker



Tagesverbrauch  
Vorglühen  
Starten

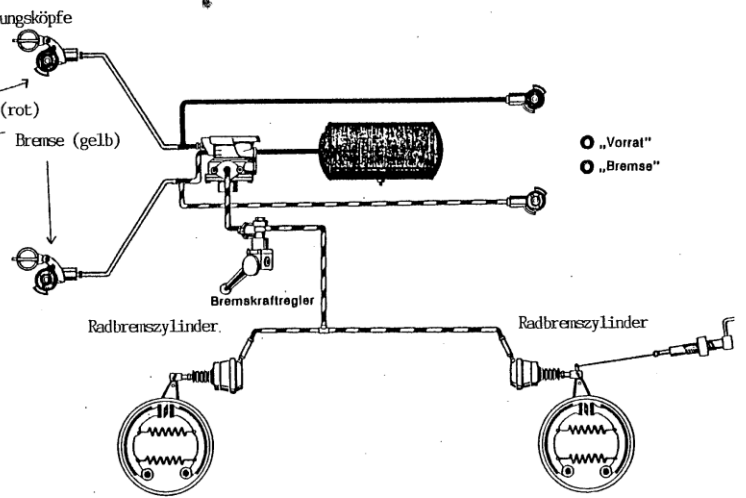
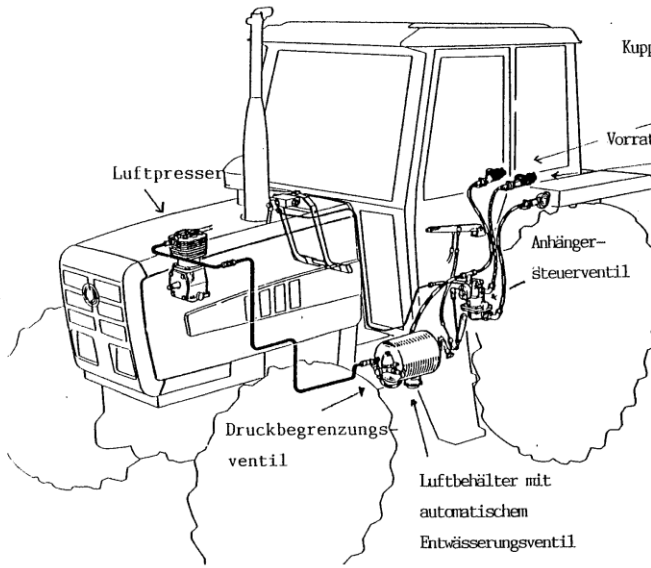


Glühstartschalter

TRAKTOR

DRUCKLUFTBREMSANLAGE

ANHÄNGER



Kombinierte Ein- und Zweileitungsbremsanlage für Anhänger

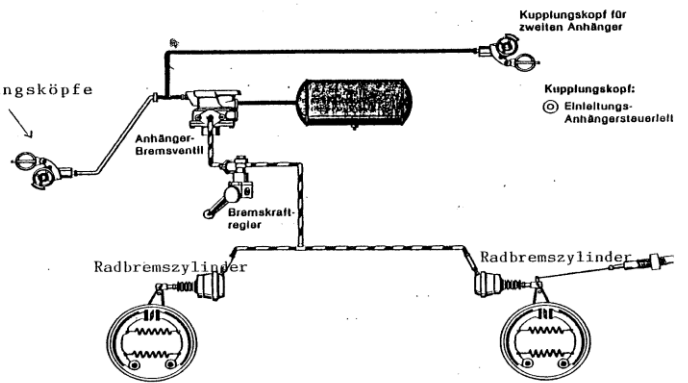
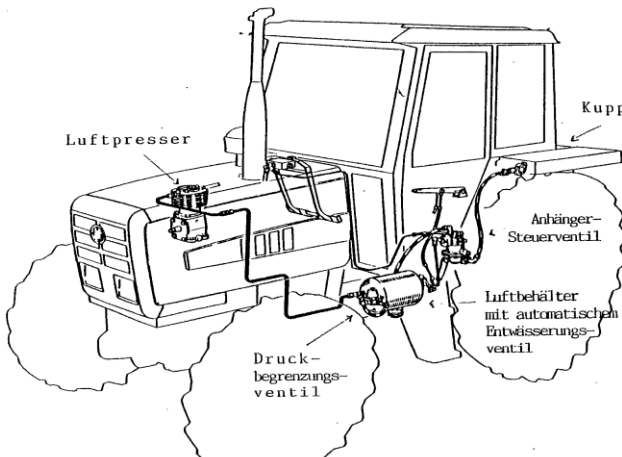
Zweileitungsbremse für Anhänger in Lösestellung

IMS MDD  
Pi/90

TRAKTOR

DRUCKLUFTBREMSANLAGE

ANHÄNGER



Einleitungsbremsanlage für Anhänger

Einleitungsbremse für Anhänger

IMS MDD  
Pi/90